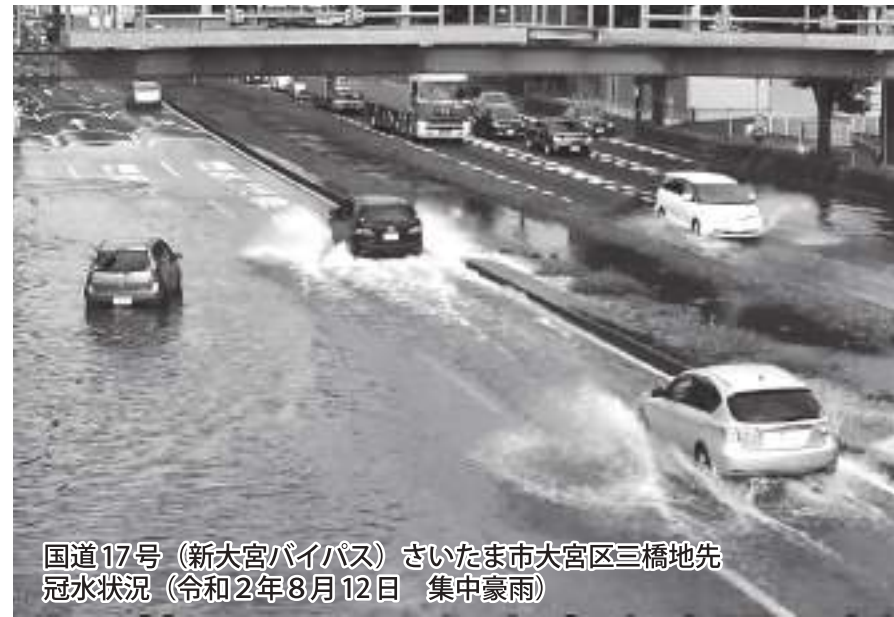
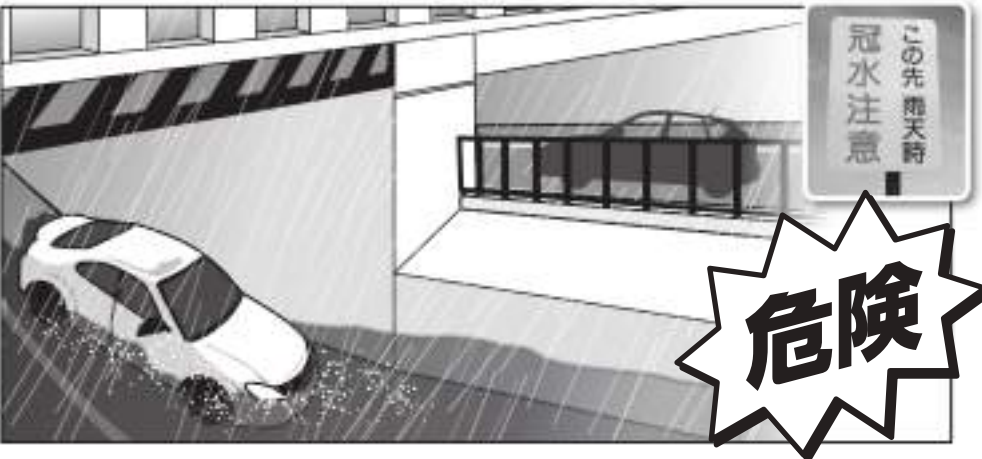


道路冠水時の無理な通行はおやめください

近年、局地的に短時間で数十ミリの雨をもたらす「局地的な大雨」が多発しています。このような局地的な大雨時には、道路や鉄道の下を通過するアンダーパス構造の道路など、急激に雨水が集まり、道路が冠水する箇所があります。無理な通行はおやめください。



国道17号(新大宮バイパス)さいたま市大宮区三橋地先
冠水状況(令和2年8月12日 集中豪雨)



ご注意ください

- 周囲に比べ路面が低くなっているアンダーパス等では局地的な大雨時に雨水が集まりやすく、冠水する恐れがあるため、**通行止めを行う場合があります。**
- 道路が冠水した箇所に、車を進入させると、**エンジンが停止し、動けなくなる恐れ**があります。

- 電光掲示板**や**冠水標識**で冠水に関する注意喚起を行っています。
- 時間雨量30mm以上の激しい雨の場合は、道路管理者による緊急パトロールを実施しています。

埼玉県内の道路冠水注意箇所マップを公開しています。

大宮国道冠水マップ

北首都国道冠水マップ



- 車でのお出かけの際は、道路のリアルタイム映像の確認をお願いします。(10分間隔で更新)

大宮国道ライブカメラ

北首都国道ライブカメラ



大宮国道 北首都国道



4 16 17
大宮国道事務所
TEL.048-669-1200(担当:管理第二課)
https://www.ktr.mlit.go.jp/oomiya/

298
北首都国道事務所
TEL.048-942-4041(担当:管理課)
https://www.ktr.mlit.go.jp/kitasyuto/

災害に伴う通行止めの情報等
公式twitterで発信しています
大宮国道事務所: @mlit_oomiya
北首都国道事務所: @mlit_kitasyuto

道路の異状を発見したら
道路緊急ダイヤルへお知らせください

#9910 無料 24時間受付

■道路交通に関する情報は、(公財)日本道路交通情報センター
埼玉情報(さいたまセンター)・・・TEL.050-3369-6611
携帯電話短縮ダイヤル・・・#8011(携帯用)
※ダイヤル発信場所の最寄りのセンターにつながります
ホームページ・・・https://www.jartic.or.jp/

