

LINE NEWS

記事広告「DIGEST SPOT」のご紹介

2024月12月2日

埼玉新聞社デジタル事業部

LINEアカウントメディアとは

コミュニケーションアプリ「**LINE**」の中でアカウントメディアごとに展開されるニュース配信

メディアが厳選したニュースをパッケージにして「友だち」登録をしているユーザーのスマートフォンに**プッシュ配信**します



自分から情報を取りに行くプル型よりもユーザーの手元に直接届くため、**強力なニュース発信**となります

毎日11時46分

「友だち」（フォロー）のスマートフォンにプッシュ配信



8本の厳選記事を掲載

LINE DIGEST Spot for アカウントメディア (DS) とは

各アカウントメディアの定時配信の画像もしくはテキスト枠内から誘導する記事広告メニューです

LINE NEWS
プラットフォーム

埼玉新聞定時配信記事
(ダイジェスト)



埼玉新聞記事広告



広告主の指定サイトへ遷移

記事広告から外部へのリンク
は2本までになります。

すべて記事体広告（タイアップ）になります。

概要をテキストで訴求できるため、バナー広告などのプル型の広告より、ユーザーの理解度が高くなります。



コンテンツマーケティングの一環として、読者に価値のあるコンテンツを提供することで、自社のファンを増やすことができます。



“県立御三家”に340人...変化に対応、成績伸ばす学習塾

04.25 10:30 スクール21

「学区廃止」「一般入試・推薦入試」「前期入試・後期入試」... 過去を振り返ると埼玉県公立高校入試の形態は、数々の大きな変換期を迎えた歴史がある。そして昨年度、また大きな変換期を迎えた。

理科と社会の試験時間が、従来の各40分間から10分延長された50分間になったのも変化であるが、なんといっても英語と数学の問題が2種類用意されたことが大きな変化であった。2種類のテストは、「学力検査問題」「学校選択問題」と名称分けされ、従来の試験問題よりも応用的な問題の割合を増やした「学校選択問題」は県内の難関上位20校が採用した。両教科ごと学校のレベルに特色はあったようだが、数学はかなりの難問が出題され、試験後の受験生や教育関係者の意見を聞いてみても、皆苦戦した模様だ。

受験生にとって、困難を極めた「学校選択問題」実施の初年度であったが、進学塾スクール21では、「県立御三家」と呼ばれる浦和・浦和一女・大宮高校への合格者340人という実績を叩き出した。これは各学校の定員生徒数の割合からすると、合格者のおおよ



埼玉の飲み会にびったり...「一番搾り 埼玉に乾杯」新発売

06.06 10:30 埼玉新聞社

なぜかわからないけど地元が好きー。ひそかに埼玉愛を持つ埼玉県民も多いのでは。

全国3万人のアンケートを元に、ブランド総合研究所から発表される「全国都道府県魅力度ランキング」。全国から見た埼玉は毎年下位をさまようが、一方でこんな傾向もある。近年、各出版社から続々と出版されているご当地本。ある大手出版社からは、「（他県に比べ）埼玉の関連本の売れ行きが好調」との声が上がってきている。

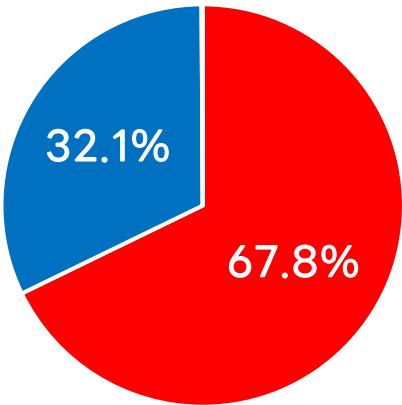
キリンビールは、昨年に引き続き、47都道府県の一番搾りの販売をスタートさせる。6月6日から販売する埼玉のビールは、その名も「一番搾り 埼玉に乾杯」。おだやかな口当たりと麦の香りが特徴の余韻まで楽しめる味わいが特徴だ。

LINEプラットフォーム埼玉新聞「友だち」の特徴

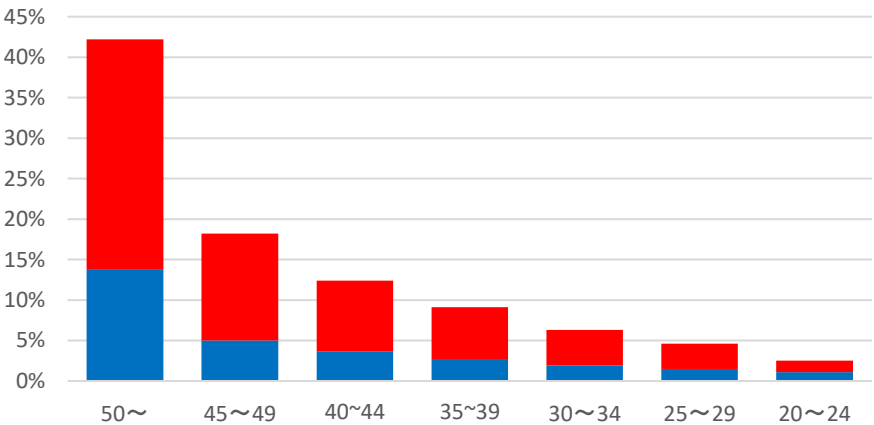
埼玉新聞アカウント「友だち」数（フォロワー）

803,717

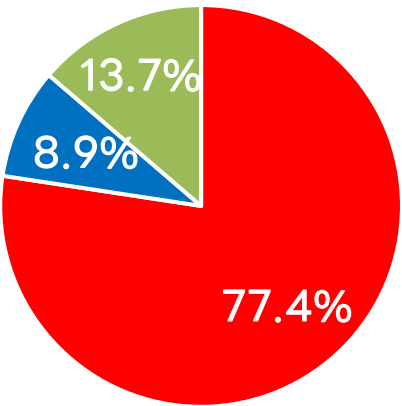
2024年12月2日現在



■ 女性 ■ 男性 ■ 不明



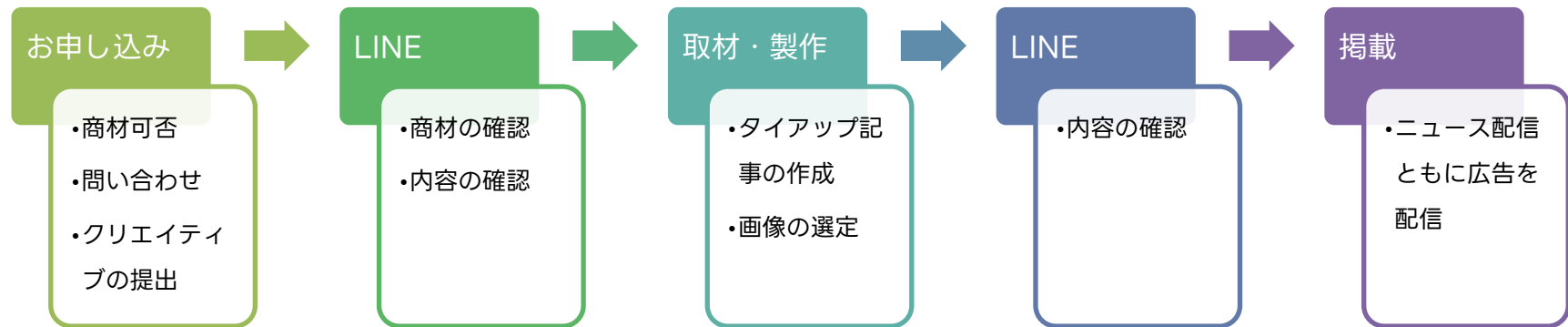
■ 男性 ■ 女性



■ 埼玉 ■ 東京 ■ その他

女性フォロワーの割合が全体の**約70%**
どの世代も男性より女性のユーザーの方が多い
埼玉県内在住・在勤のユーザーが**約80%**

44 万円（税込・掲載料、制作費）



※当社とLINE側の審査があります。申し込みから配信日まで最低**14**営業日必要

クリエイティブ制作のポイント

PR記事の ポイント

ユーザーの約70%が女性です。女性向け商品や生活サービス、家族で気軽に楽しめるレジャーが読まれる傾向にあります。

プレゼントなどインセンティブがあると特にクリックされやすくなります。

埼玉新聞の毎日の配信ニュースと違和感のないPR記事にすることが重要です。PRばかりの記事でユーザーに発見がないPR記事はおすすめしません。

スマートフォンの閲覧であることを意識して気軽に読める内容がベターです。

複数の画像を使うことが可能です。画像の訴求力は大きいので積極的に活用してください。

YouTubeの組み込みも可能です。動画も積極活用してください。

よくあるご質問

Q、リンクは何本張れますか？

A、2本までです。

Q、文字数の制限はありますか？

A、ありません。何時でも可能です。

Q、画像は何枚使えますか？

A、何枚でも可能です。

Q、動画は利用できますか？

A、YouTubeでも動画ファイルでも可能です。ただし動画の利用は1本までとなります。

Q、どんな商材でも高い効果が得られますか？

A、商材やクリエイティブによってPV、リンククリック数に大きな差がでます。

Q、どんな商材が向いていますか？

A、レジャーや飲食、セール、試供品のプレゼント、芸能人出演のイベントなどはよく読まれる傾向にあります。

文字・ロゴ入り画像の利用

これまで利用が禁止されていた定時配信面・トップ画像ならびに記事内に使用する「**ロゴや文字入りの画像**」見直しを行い、**利用可能**となりました。

定時配信面・記事トップ



使用可・一部非推奨※
※後のスライドで説明

記事内



使用可

【注意点】 定時配信面に関しては視認性含む下記にご留意ください



画像文字が
タイトルとかぶっている



情報量が多すぎる



非推奨

引き続き視認性を欠くクリエイティブや、主題がわからないクリエイティブは**非推奨**となります。過度な場合は修正をお願いすることもございますので、ご留意ください。

【推奨する画像】 被写体がはっきりと明るく写った画像



推奨

被写体がはっきりと明るい
内容との関連性がある

「意見広告」に関する掲載基準

意見広告とは

団体・企業などが、社会問題、法律、税制などについて、自らの意見・主張を発信したり、問題提起することを目的とした広告

審査基準

広告主・発信内容について、**埼玉新聞社、LINEヤフー社の審査を通過**したものであること

- (1) 紛争や訴訟など一方的な意見であるもの、(2) 公開質問状など反論や回答を要求するもの、
(3) 自らの意見ではないもの、(4) その他、当社およびLINEヤフー社が不適切と判断したものは掲載不可

意見広告に関する**表記ルールに適合**していること

- 配信する記事本文のメイン画像（最上部に掲載する画像）に「意見広告」と明瞭に記載する
- 記事本文に意見を発信する広告主の「名称」を記載する
- 記事本文または遷移先WEBサイト等に広告主の「連絡先」を記載する

なお意見広告については商材・サービス等に関する広告よりも審査にお時間をいただく場合があります。予めご了承ください。

LINE「NEWS AWARDS 2018」で大賞を受賞！



埼玉新聞は、2018年12月10日にLINE株式会社（東京都新宿区、出澤剛社長）が主催した「LINE NEWS AWARDS 2018」において、LINEユーザーから高く支持されたメディアとして「地方メディアI部門」で大賞を受賞しました。

部門別ランキング		
趣味・暮らしカテゴリー カルチャー部門	ニュースカテゴリー ニュース報道部門	ニュースカテゴリー 地方メディアI部門
1 MTV NEWS	1 共同通信	1 ちばとび&千葉日報
2 ステージナタリー	2 TBS NEWS DIG	2 茨城新聞クロスアイ
3 Japaaan	3 毎日新聞	3 埼玉新聞
4 4Gamer	4 朝日新聞デジタル	4 京都新聞
5 シネマトゥデイ	5 時事通信ニュース	5 神奈川新聞

また、2024年11月28日に発表された「LINE NEWS AWARDS 2024」では、「地方メディアI部門」で第3位に選ばれ、引き続きユーザーから高い評価を得ています。

NG商材

宗教関連（魔除け関連、靈感商法霊視商法、神社仏閣等）
コンプレックス商材（一部除く）
健康食品（一部除く）
通販コスメ（一部除く）
エステ（一部除く）
ギャンブル関連、パチンコ等（一部公営くじ除く）
アダルト（成人対象の性的な商品サービス等のアダルト全般、性的表現が扱われている作品サービス、児童ポルノを連想させるもの等の青少年保護育成
上好ましくない商品サービス、精力剤、合法ドラッグ等）
出会い系（インターネット異性紹介事業、結婚相談、お見合いパーティー等）
無限連鎖講、MLM
探偵業
家政婦、介護サービス
たばこ、電子タバコ
産経用品（避妊具、女性用体温計）
武器全般、毒物劇物
総務省の定める政党要件を満たしていない政党
公益法人、NPO/NGO、社団法人（一部除く）
生体販売
葬儀葬祭業
医療系、美容整形系、ホワイトニング、病院・クリニック、特定疾患の啓蒙サイト
消費者金融（一部除く）
銀行カードローン（一部除く）
医薬品の場合で、LINE公式アカウントのNG商材にあたるもの
不動産投資
金融投資、FX
クラウドファンディング
オークション、入札権購入型オークション
マッチングサイト（一部除く）
ポータルサイト、掲示板
情報比較サイト
ポイントサイト（ポイントサービスを主体としたサイト）
弊社競合サービス（メッセージアプリ、SNSアプリ、ニュースキュレーション、ゲーム、音楽アプリ等）
その他LINE社が不適当と判断する商材

お問い合わせ

埼玉新聞社デジタル事業部

電 話：048-795-9934

F A X：048-662-6612

メール：お問い合わせフォームからお気軽にお問い合わせください

<https://www.saitama-np.co.jp/pages/contact>